



*Klima
Kullanma kılavuzu*

7210 RA

Lütfen önce bu kılavuzu okuyun!

Değerli Müşterimiz,

Modern tesislerde üretilen ve titiz kalite kontrol işlemlerinden geçirilen üründen en iyi verimi almanızı istiyoruz.

Bu nedenle, ürünü kullanmadan önce kullanma kılavuzunun tamamını dikkatle okuyun ve bir başvuru kaynağı olarak saklayın. Ürünü bir başkasına devretmeniz halinde, kılavuzu da verin.




Kullanma kılavuzu ürünü hızlı ve güvenli bir şekilde kullanmanıza yardımcı olur.

- Ürünü kurmadan ve çalıştırmadan önce kullanma kılavuzunu okuyun.
- Güvenlikle ilgili talimatlara mutlaka uyun.
- Daha sonra ihtiyacınız olabileceği için kullanma kılavuzunu kolay ulaşabileceğiniz bir yerde saklayın.
- Ürünle birlikte verilen diğer belgeleri de okuyun.

Bu kullanma kılavuzunun başka modeller için de geçerli olabileceğini unutmayın. Modeller arasındaki farklar kılavuzda açık bir şekilde belirtilmiştir.

Semboller ve açıklamaları

Kullanma kılavuzunda şu semboller yer almaktadır:

-  Önemli bilgiler veya kullanımla ilgili faydalı ipuçları.
-  Can ve mal açısından tehlikeli durumlara karşı uyarı.
-  Elektrik çarpmasına karşı uyarı.



Bu ürün, çevreye saygılı modern tesislerde doğaya zarar vermeden üretilmiştir.

EEE yönetmeliğine uygundur.

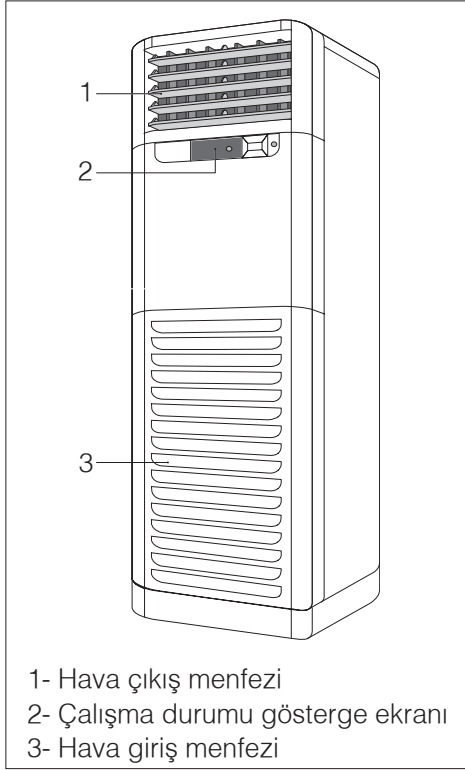


İÇİNDEKİLER

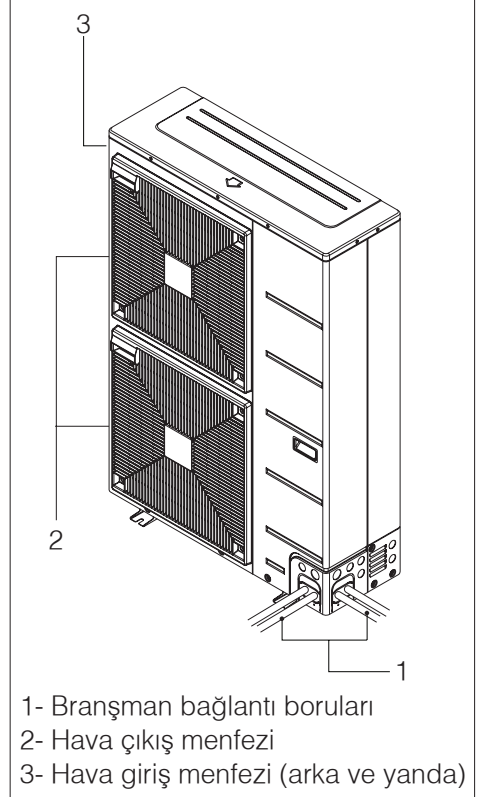
1 Klimanız	4	(Otomatik salınım kontrolü). 18
Genel görünüm.	4	Program saatinin ayarlanması 18
İç ünite	4	Çocuk kilidi fonksiyonu. 19
Çalışma durumu gösterge ekranı.	4	
Dış ünite	4	6 Bakım ve temizlik
Uzaktan kumanda	5	20
Teknik özellikler	6	Anti-bakteriyel filtrenin temizlenmesi 20
2 Önemli güvenlik talimatları	7	7 Problemler için çözüm önerileri
Genel güvenlik	7	21
Piller	8	
Kullanım amacı.	8	8 Tüketici hizmetleri
Çocuk güvenliği	9	23
Pratik ve yararlı bilgiler	9	
3 Kurulum	10	
Kurulum için doğru yer.	10	
Elektrik bağlantısı	10	
İlk kullanım	11	
Ambalajın imha edilmesi	11	
Ürünün taşınması	11	
Eski ürünün elden çıkarılması.	11	
Uzaktan kumanda askısının duvara monte edilmesi.	12	
Uzaktan kumanda askısının klima yan duvarına monte edilmesi	12	
4 Ön hazırlık	13	
Enerji tasarrufu için yapılması gerekenler	13	
5 Program seçimi ve klimanın çalıştırılması	15	
Klimanın üstün özellikleri	15	
❄ Soğutma Modu	15	
💧 Nem giderme modu	16	
☀ Isıtma modu.	16	
Fan hızı ayarı	17	
Ek ısıtıcı ile çalıştırma modu	17	
Yatay hava akımının yönlendirilmesi		

1 Klimanız

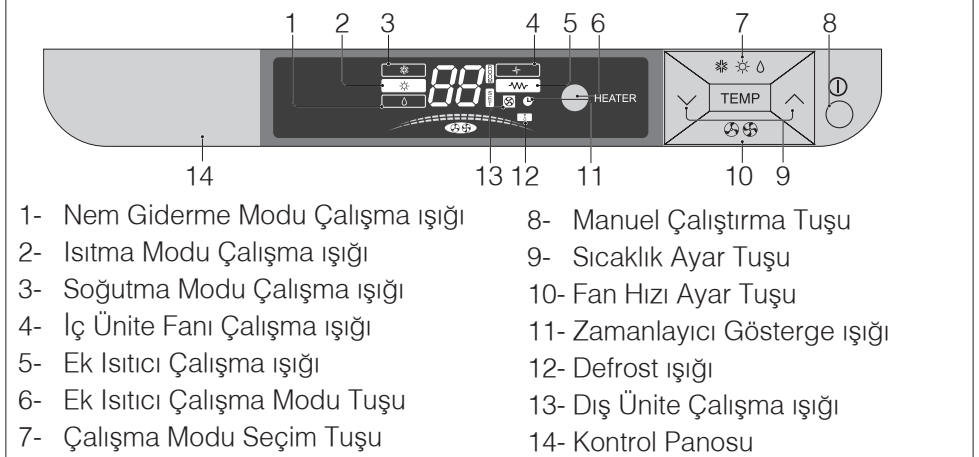
Genel görünüm İç ünite



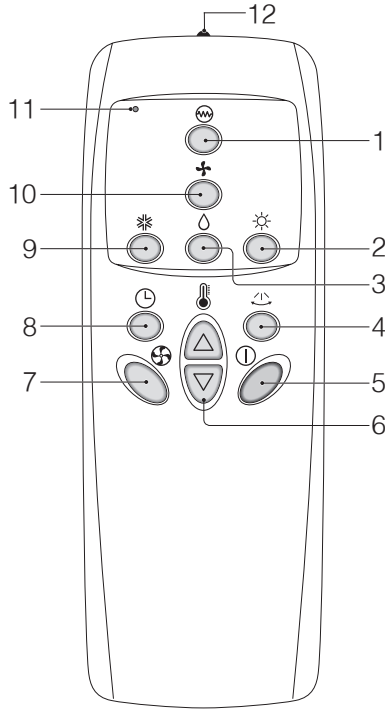
Dış ünite



Çalışma durumu gösterge ekranı



Uzaktan kumanda



1- Ek Isıtıcı Tuşu

2- Isıtma Modu Çalıştırma Tuşu

3- Nem Giderme Modu Çalıştırma Tuşu

4- Yatay Hava Akımı Yönlendirme Tuşu

5- Açma/Kapama Tuşu

6- Sıcaklık Ayar Tuşu

7- Fan Hızı Ayar Tuşu

8- Zaman Ayar Tuşu

9- Soğutma Modu Çalıştırma Tuşu

10- İç Ünite Fanı Çalıştırma Tuşu

11- Uzaktan Kumanda çalışma
gösterge lambası

Teknik özellikler

Modeller		7210 RA
Soğutma kapasitesi	Btu/h	47000
	W	13783
Isıtma kapasitesi	Btu/h	50000
	W	14663
Çekilen akım (A)	Soğutma	6.6
	Isıtma	6.7
Güç (W)	Soğutma	4300
	Isıtma	4250
Elektrik girişi	Ø / V / Hz	3 / 380 ~ 415 / 50
Nem alma kapasitesi	lt/h	5.3
Net ağırlık (kg)	İç ünite	60
	Dış ünite	108
Kullanılacak sigorta (C tipi)	Şebeke sigortası	3x20A Trifaz
	Isıtıcı sigortası	32A Monofaz

- i** Ürün kalitesini artırmak için önceden haber verilmeksizin teknik özelliklerde değişiklik yapılabilir.
- i** Kılavuzda yer alan şekiller şematik olup, ürünle bire bir uyum içinde olmayabilir.
- i** Ürünün üzerinde bulunan işaretlemelerde veya ürünle birlikte verilen diğer basılı dokümanlarda beyan edilen değerler, ilgili standartlara göre laboratuvar ortamında elde edilen değerlerdir. Bu değerler, ürünün kullanım ve ortam şartlarına göre değişebilir.
- i** Anma değeri için TS EN 14511 de T1 iklim şartları ile tarif edilen koşullar esas alınmıştır.
- i** İç ve dış ortam sıcaklıklarının standartlarda esas alınan değerlerin dışına çıkması durumunda klamanızın ısıtma ve soğutma kapasitelerinin etkilenmesi doğaldır.

2 Önemli güvenlik talimatları

Bu bölümde, kişisel yaralanma ya da maddi hasar tehlikelerini önlemeye yardımcı olacak güvenlik talimatları yer almaktadır. Bu talimatlara uyulmaması halinde her türlü garanti geçersiz hale gelir.

Genel güvenlik

- Hava akımının uzun süre doğrudan vücudunuza gelmemesine dikkat edin.
- Ürünü şartlara ve sağlık koşullarına en uygun sıcaklığa ayarlayın.
- Üründen tahliye edilen suyu içmeyin. Aksi taktirde ciddi sağlık problemleriyle karşılaşabilirsiniz.
- Ürünü hiç hava almayan alanlarda uzun süre kullanmayın.
- Ürünü ocak vb. cihazlarla aynı anda çalıştırırken ortamı ara sıra havalandırın.
- Ürünü durdurduktan sonra tekrar çalıştırmak için 3 dakika bekleyin. Tesisatınızın sigortası atabilir.
- Nem çok yüksekse ya da kapı veya pencere açıksa ürünü uzun süre çalışır halde bırakmayın.
- Ürünü, "Teknik özellikler" tablosundaki değerlere uygun bir sigorta tarafından korunan topraklı bir elektrik şebekesine bağlayın. Transformatörlü ya da transformatörsüz kullanımda, topraklama tesisatını ehliyetli bir elektrikçiye yaptırmayı ihmal etmeyin. Ürünün, yerel yönetmeliklere uygun topraklama yapılmadan kullanılması halinde ortaya çıkacak zararlardan firmamız sorumlu olmayacaktır.
- Şebeke geriliminin ürününüze uygun olduğundan emin olun.
- Ürünün modeline uygun, gecikmeli tip (C-tipi) otomatik sigorta

kullanın.

- Üründe soğutucu gaz dolaşımının gerçekleştiği soğutma devresine kesici ve delici aletler kullanarak zarar vermeyin. Isı değiştirici gaz kanallarının ve boru uzantılarındaki üst yüzey kaplamalarının delinmesi durumunda püskürecek soğutucu gaz, cilt tahrişleri ve göz yaralanmalarına sebep olur.
- Çalışır durumda iken, üründeki hava giriş-çıkış menfezlerinin ve dış ünitenin üzerini örtmeyin veya herhangi bir cisimle kapatmayın.
- Ürüne doğru yanıcı ve soğutucu gazlar içeren spreylere sıkımayın.
- Ürün çalışırken iç ve dış ünitelerdeki hava giriş ve çıkış menfezlerine elinizi veya başka bir cismi sokmayın. İç kısımda bulunan fanlar ciddi yaralanmalara neden olabilir.
- Ürün çalışırken ön paneli açmayın. Üründe varsa, Neo Plasma filtreye dokunmayın.
- Üründe soğutucu gaz kaçağı meydana geldiğinde, ortamı havalandırmak için pencereleri açın ve Yetkili Servisi arayın.
- Ürünün bulunduğu ortamda yanıcı gaz kaçağı meydana geldiğinde, gazı ve klimayı kapatın. Ortamı iyice havalandırmadan klimayı tekrar çalıştırmayın.
- Ürünün ve güç kablosunun yakınında ısıtıcı cihazlar koymayın. Bu cihazlardan yayılabilecek aşırı ısı, ürünün plastik parçalarında erimeye neden olabilir.
- Elektrikler kesildiğinde veya fırtına durumunda fişi prizden çekin. Bunu ihmal etmek yangın veya elektrik çarpmasıyla sonuçlanabilir.

- Güç kablosu fişinin kirli, kopmuş, kırılmış olmadığını kontrol ettiğinizden emin olun. İhmal ederseniz elektrik çarpması veya üründe hasara sebep olabilir.
- Klimaya ıslak elle dokunmayın, çalıştırmayın, tamir etmeyin. İhmal ederseniz elektrik çarpması veya üründe hasara sebep olabilir.
- Elektrik kablosu arızalı ise ürünü çalıştırmayın. Yetkili Servisi arayın.
- Ürünün elektrik kablosunu çekerek zorlamayın. Kabloda oluşabilecek herhangi bir hasar elektrik çarpmasına neden olabilir.
- Elektrik kablosunu ısı kaynaklarından uzak tutun.
- Elektrik kablosunun üzerine hiçbir eşya koymayın.
- Ürün uzun süre kullanılmayacaksa, elektrik bağlantısını sigortadan kesin.
- Ürün herhangi bir şekilde ıslanırsa Yetkili Servis ile iletişim kurun.
- Elektriksel parçaların suyla temasını engelleyin. Ürünün elektriksel parçaları suyla temas ettiyse ürünü kapatın ve Yetkili Servisi arayın.
- Üründen garip bir ses, duman ve koku gelirse ürünü sigortadan kapatın ve Yetkili Servisi arayın.
- Kurulum, bakım, temizlik ve tamir işlemleri sırasında ürünün sigortadan elektriğinin kesildiğinden emin olun.
- Kurulum ve tamir işlemlerini her zaman Yetkili Servise yaptırın. Yetkili olmayan kişiler tarafından yapılan işlemler nedeniyle doğabilecek zararlardan üretici firma sorumlu tutulamaz.
- İnsanları, hayvanları veya bitkileri klimadan çıkan sıcak veya soğuk rüzgara maruz bırakmayınız. Aksi

taktirde ciddi yaralanmalara sebep olabilir.

- Sadece servis parça listesinde belirtilen parçaların kullanıldığını emin olun. Asla cihaz üzerinde değişiklik yapmaya kalkmayın. Aksi taktirde ölüme , ciddi yaralanmalara veya üründe hasara sebep olabilir.
- Sel baskını gibi durumlarda klima su altında kalırsa yetkili servisle temasa geçin. İhmal durumunda patlama veya yangına sebep olabilir.
- Klimanın üzerine herhangi bir nesne koymayın. Ürün bozulabilir.

Piller

- Pilleri doğrudan güneş ışığı, ateş vb. etkenlere veya aşırı ısıya maruz bırakmayın.
- Kullanılmış pillerle yeni pilleri bir arada kullanmayın.
- Biten pilleri sadece aynı model, değer ve özelliklerdeki pillerle değiştirin. Şarj edilebilir piller kullanmayın.
- Biten pilleri yerel kanun ve yönetmeliklere uygun şekilde atın. Bu sayede çevre ve insan sağlığında meydana gelebilecek potansiyel zararların engellenmesine katkıda bulunmuş olursunuz.
- Pillerin akmış olması halinde uzaktan kumandayı kullanmayın. Akmış sıvının cildinize ya da giysilerinize bulaşması halinde bol temiz su ile yıkayın.
- Pillerden akan sıvıyı yutmayın. Yutmanız halinde en yakın sağlık kuruluşuna başvurun.

Kullanım amacı

- Bu ürün kapalı mekanlarda kullanılmak üzere tasarlanmıştır.

- Satın almış olduğunuz ürünün kullanım ömrü 10 yıldır. Bu, ürünün tanımlandığı şekilde çalışabilmesi için üreticinin, gerekli yedek parçaları bulundurma süresidir.
- Bu ürün, yanlarında güvenliklerinden sorumlu olacak veya onlara ürünün kullanımıyla ilgili gerekli talimatları verecek bir kişi bulunmadığı sürece fiziksel, duyuşsal veya zihinsel yeteneklerinde yetersizlik bulunan veya bilgisiz ya da deneyimsiz olan kişiler (çocuklar dahil) tarafından kullanılması için tasarlanmamıştır.
- Ürünü, bulunduğunuz mekânı soğutmak dışında (örneğin; hassas aygıtların, gıdaların, evcil hayvanların, bitkilerin ve sanat eserlerinin korunması) için kullanmayın. Ürün özel bir soğutma sistemi değil, tüketici klimasıdır. Bu gibi kullanımlar bu öğelere zarar verebilir.
- Klima çalışırken, güneş ışınlarının doğrudan içeri girmesine engel olun, güneşlik ve perdeleri kapalı tutun.
- Ürününüzün dikey ve yatay kanatlarının yönünü ayarlayarak, oda sıcaklığının ve hava akımının oda içinde homojen olarak dağılmasını sağlayın.
- Kafeterya, pastane gibi kapıların sürekli açık olduğu geniş ve büyük mekanlarda hava perdelerinin kullanılması elektrik sarfiyatını azaltarak, üründen daha iyi verim elde edilmesini sağlayacaktır. Bu durumda ortam istenilen sıcaklığa daha çabuk ulaşır.
- Serin ve sıcak havayı oda içinde tutmak için, kapı ve pencereleri mümkün olduğunca kapalı tutmaya dikkat edin.
- Anti-bakteriyel filtreyi, mevsim başında ve sonunda düzenli olarak temizleyin. Anti-bakteriyel filtrede tıkanma, hava akışını, soğutmayı ve nem giderme olayını azaltır. Anti-bakteriyel filtreyi düzenli olarak temizlemezseniz, soğutma-ısıtma kapasitesi düşecek ve kullandığınız elektriğin bir kısmı boşa harcanacaktır.
- Ürününüzün çalışması sırasında pencereler kapalı tutulduğundan, belli aralıklarla pencereleri açarak odayı havalandırın.
- Ürününüzü uzun süre çalıştırmayacasanız 2-3 saat fan modunda çalıştırın, bu işlem ürününüzün içindeki rutubeti giderir. Daha sonra sigortadan kapatın.
- Klima ısıtma modunda çalışırken oda içerisindeki havayı kurutacağı için klima ile beraber ortam havasını nemlendiren ürünler kullanılabilir.

Çocuk güvenliği

- Elektrikli ürünler çocuklar için tehlikelidir. Ürün çalışırken çocukları üründen uzak tutun ve ürünle oynamalarına izin vermeyin.
- Özellikle küçük çocukların ve yaşlıların bulunduğu odaların sıcaklık düzeylerine dikkat edin.
- Ambalaj malzemeleri çocuklar için tehlikelidir. Ambalaj malzemelerini çocukların ulaşamayacakları bir yerde muhafaza edin.
- Çocukların klimanın dış ünitesine tırmanmadıklarından ve dış üniteye darbe yapmadıklarından emin olun. Aksi taktirde ölüme veya ürünün arızasına sebep olabilir.

Pratik ve yararlı bilgiler

- Odanızı aşırı soğutmayın. Bu hem sağlığınız için iyi değildir, hem de fazla elektrik sarfiyatına neden olur.

3 Kurulum

Ürünün kurulumu için size en yakın Yetkili Servise başvurun. Ürünü kullanıma hazır duruma getirmek için Yetkili Servisi çağırmadan önce, elektrik tesisatı ve su tahliyesinin uygun olduğundan emin olun. Değilse ehliyetli bir elektrikçi ve tesisatçı çağırarak gerekli düzenlemeleri yaptırın.

i Kurulum yerel standartlara uygun olarak yapılmalıdır veya yerel standartların olmadığı durumda the National Electrical NFPA 70/ANSI C1-1003'e uyulmalıdır.

i Ürünün yerleştirileceği yerin ve ayrıca elektrik ve atık su tesisatının hazırlanması müşteriye aittir.

i İç ünite/dış ünite kablo bağlantısı sıkı ve güvenli hale getirilmeli ve kablo terminal bloklarından herhangi bir yük tarafından çekilmeyecek şekilde uygun bir yol takip etmeli. Uygun olmayan bağlantı ısı üretimine veya yangına sebep olabilir.

i Kontrol kutusunun paneli ve kapağını güvenli şekilde kurun.

i Klimayı patlama veya yanma tehlikesi olan yerlerin yakınına kurmayın. Patlamaya veya yanmaya sebep olabilir.

i Sistemin içine sistemde kullanılan soğutucu akışkan dışında herhangi bir gaz veya hava karıştırmayın. Soğutucu akışkan sistemine hava girerse, çok yüksek basınçlara sebep olabilir, bu da yaralanmalara veya cihazın bozulmasına sebep olabilir.

i Vida, çivi veya pil gibi paketli malzemeleri kurulumdan veya tamirden sonra dikkatli kullanın. Aksi halde ciddi yaralanmalara sebep olabilir.

i Kondanser suyu tahliye hortumunu, suyu kolayca akıtacak şekilde

monte ediniz. İhmal edilirse ürünün arızalanmasına sebep olur

i Klima kurulurken veya tamir edilirken, soğutucu akışkan sızıntısını kontrol ettiğinizden emin olun. Sızıntı varsa temas etmeyin. Ürünün bozulmasına sebep olabilir.

⚠ Kurulum ve elektrik bağlantıları Yetkili Servis tarafından yapılmalıdır. Yetkili olmayan kişiler tarafından yapılan işlemler nedeniyle doğabilecek zararlardan üretici firma sorumlu tutulamaz.

⚠ Ürünü kurmadan önce üzerinde herhangi bir hasar olup olmadığını kontrol edin. Ürün hasarlıysa kurulumunu yaptırmayın. Hasarlı ürünler güvenliğinizi için tehlike oluşturur.

Kurulum için doğru yer

- Klimayı bozuk yüzeye veya düşme tehlikesi olan yere monte etmeyin. Ölüme, ciddi yaralanmalara veya ürün hasarına neden olabilir.
- Ürünü donma ihtimali olmayan ortamlarda sabit ve düz bir zemine kurun.
- Kurulum alanının zaman içinde bozulmayacağından emin olun.
- Ürünü, dış ünitenin çıkardığı gürültü ve sıcak havanın komşulara zarar verebileceği bir yere kurmayın.
- Ürünü doğrudan denizden esen rüzgara (tuz spreyi) maruz kalacağı bir yere kurmayın.
- İç ünite su akıtma riskine karşı LCD, TV ünitesi gibi zarar görebilecek eşyaların üzerine gelecek şekilde montaj edilmemelidir.

Elektrik bağlantısı

Ürünü, "Teknik özellikler" tablosundaki değerlere uygun bir sigorta

tarafından korunan topraklı bir elektrik şebekesine bağlayın. Ürünün, yerel yönetmeliklere uygun topraklama yapılmadan kullanılması halinde ortaya çıkacak zararlardan firmamız sorumlu olmayacaktır.

- Bağlantı ulusal yönetmeliklerle uyumlu olmalıdır.
 - Ürünün sigortası, kurulumdan sonra kolay erişilebilir olmalıdır.
 - Voltaj ve izin verilen sigorta koruması “Teknik özellikler” bölümünde belirtilmiştir. Evinizdeki sigortanın akım değeri “Teknik özellikler” tablosuna uygun değilse ehliyetli bir elektrikçiye uygun amperlik bir sigorta bağlatın.
 - Belirtilen voltaj, şebeke voltajınıza eş değer olmalıdır.
 - Uzatma kabloları ya da çoklu prizlerle bağlantı yapmayın. Kablo çizilmiş, soyulmuş, aşınmışsa veya bozulmuşsa kabloyu değiştirin. İhmal ederseniz elektrik çarpması veya üründe hasara sebep olabilir.
 - Hasar görmüş güç kablosunu, fişi ve prizi kullanmayın. Bunu ihmal etmek yangın veya elektrik çarpmasıyla sonuçlanabilir.
 - Ana sigorta ve şalterlerde en az 3 mm kontak açıklığı olmalıdır.
 - Topraklama kablosunu gaz borularına, paratonere veya telefon toprak bağlantısına bağlamayın. İhmal ederseniz elektrik çarpması veya üründe hasara sebep verebilir.
- ⚠ Ürünün hasar görmüş elektrik kablosu Yetkili Servis tarafından değiştirilmelidir.
- ⚠ Ürün arızalı ise onarılmadan çalıştırılmamalıdır! Elektrik çarpması tehlikesi vardır!

İlk kullanım

Ürünü kullanmaya başlamadan önce “Önemli güvenlik talimatları” ve “Kurulum” bölümündeki talimatlara uygun hazırlıkların yapıldığından emin olun.

Ambalajın imha edilmesi

Ürünün ambalajı geri dönüşümlü malzemelerden üretilmiştir. Atık talimatlarına uygun bir şekilde tasnif ederek çöpe atın. Normal ev çöpüyle birlikte atmayın.

Ürünün taşınması

Ürünü başka bir yere taşımanız gerekirse, Yetkili Servis Merkezi ile iletişim kurun.

- Klimayı paketinden çıkartırken ve kurarken dikkatli olun. Aksi takdirde ciddi şekilde yaralanabilir veya ürüne hasar verebilirsiniz.
- Cihaz taşınırken en az iki kişi veya bir forklift kullanın. Aksi takdirde yaralanmaya sebep olabilir.

Eski ürünün elden çıkarılması

Eski ürünü çevreye zarar vermeyecek şekilde atın.


Ürünü nasıl atabileceğiniz hakkında yetkili satıcınıza veya belediyenizin çöp toplama merkezine danışabilirsiniz. Ürünü çöpe atmadan önce çocukların güvenliği için elektrik kablosunu kesin.

i Yağ ve soğutucu gazın atılması ve diğer parçaların sökülmesi, ilgili yerel ve ulusal mevzuatlara uygun olarak yapılmalıdır.

i Sistemi kendiniz sökmeyin. Sistemin sökülmesi ve soğutucu gaz, yağ veya diğer parçalarla ilgili işlemler Yetkili Servis tarafından ilgili yerel ve ulusal mevzuatlara göre yapılmalıdır.

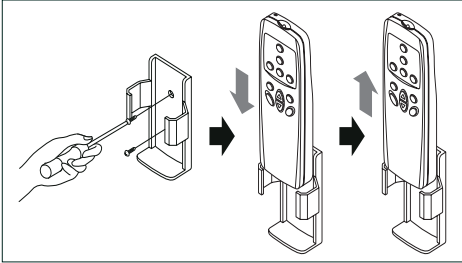
i Atıkların geri dönüşümü ve kullanımı özel arıtma tesisi tarafından yapılmalıdır. Atık prosedürüne uygun olarak

yapılacak işlemler, çevre ve insan sağlığı için potansiyel olumsuz sonuçların önlenmesine yardımcı olacaktır. Daha fazla bilgi için Yetkili Servis ya da yerel yetkililere danışabilirsiniz.

i Ürününüzün üzerinde  sembolü bulunmaktadır. Bu sembol elektriksel ve elektronik parçaların evsel atıklarla birlikte atılmaması gerektiğini belirtir.

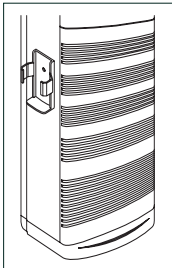
Uzaktan kumanda askısının duvara monte edilmesi

Uzaktan kumandanızın askısını, vida yerlerinden vidalayarak duvara monte edin. Uzaktan kumanda askısını monte edeceğiniz yerden ürününüzü çalıştırmak istiyorsanız kumanda sinyallerinin bu noktadan alındığından emin olun



Uzaktan kumanda askısının klima yan duvarına monte edilmesi

Yapıştırmadan önce arkasındaki çift taraflı bantın üzerindeki kağıdı sıyırın daha sonra klima yan duvarına yapıştırın.



Enerji tasarrufu için yapılması gerekenler

- Klimanın kapasitesinin kullanmak istediğiniz mekana uygun olduğundan emin olun. Soğutma kapasitesi mekanın ihtiyacından daha küçük bir klima, verimli soğutma sağlayamayacağından kompresörü sürekli devrede tutmak zorunda kalacak ve enerji sarfiyatı artacaktır.
- Soğutma kapasitesi mekanın ihtiyacından daha büyük bir klima ise ortamı çok çabuk soğutacak ve kompresörü sık sık kapatıp açacaktır. Bu durum klimanın enerji sarfiyatını artıracaktır. Ayrıca daha yüksek kapasiteli klimalar daha yüksek ses seviyesine sahip olduğu için, klima kapasitesine göre daha küçük kalan mekandaki gürültü sizi rahatsız edecektir.
- Klimayı kullandığınız mekanın ısı yalıtımlı olması konforunuzu artırır, enerji sarfiyatınızı düşürür. Bu nedenle mekanın ısı kayıp-kazanç noktalarının iyi izole edilmesi önemlidir. Ayrıca klima kullanımı sırasında mekanın kapı ve pencerelerinin kapalı olması gerekmektedir. Kapıların açık tutulması zorunluluk ise (mağaza ve dükkanlar gibi yerlerde), hava perdesi gibi dışarıdan sıcak veya soğuk hava akımını engelleyici cihazlar kullanılmalıdır.
- Güneşin camlardan doğrudan içeri girdiği saatlerde güneşliklerin, perdelerin veya panjurların kullanılması klimanın enerji sarfiyatının artmasını engeller.
- Dış ünitenin doğrudan güneş altında olduğu yerlerde, bir tente, gölgelik vs ile (dış ünitenin hava akışını engellemek şartıyla) doğrudan gelen güneş ışığından korunması enerji sarfiyatının artmasını engeller.
- Montaj esnasında iç ve dış ünitelerin yerleşim kurallarına uyulması önemlidir. Özellikle, ünitelerin hava giriş çıkış kanallarının ve üfleme menfezlerinin önlerinde hava akışını engelleyecek nesnelerin olmaması gerekmektedir.
- Klimanın ihtiyaç duyduğunuz sıcaklık değerinden daha düşük değerlere ayarlanması enerji sarfiyatınızı artırırken, konfor etkisini azaltacaktır. Klimayı sürekli en düşük/yüksek ayar sıcaklığı yerine, ihtiyacınıza göre daha uygun sıcaklık değerlerinde kullanabilirsiniz.
- Klimanın toz tutucu filtrelerini düzenli aralıklarla temizleyin. Filtrelerin zaman içinde tıkanması hava akışını önleyeceğinden, klimadan beklediğiniz performansı almanızı engelleyecektir. Bu durum klimayı zorlayacağı için, enerji sarfiyatının da artmasına sebep olacaktır.
- Klimanın iç ve dış ünitelerinde yer alan ısı değiştiricilerinin temizliği çok önemlidir. Isı değiştiricilerinin kirlenmesi veya tıkanması, klimanın istediğiniz soğutma/ısıtmayı gerçekleştirmek için daha çok çalışmasına, dolayısıyla da enerji sarfiyatının artmasına sebep olur. Bu nedenle, klimaya yılda en az bir defa bakım yaptırmanızı öneririz. (Yıllık bakım garanti kapsamı dışındadır.)
- Klimanın programlama özelliğini kullanarak enerji sarfiyatını düşürebilirsiniz. Mekanı kullanmadığınız zamanlarda

klimanın kapanmasını ve kullanacağınız zamanlarda yeniden açılmasını sağlayabilirsiniz.

- Hava yönlendirme kanatlarını, mekan içerisinde bulunan kişileri rahatsız etmeyecek şekilde ayarlamanızı öneririz. “Chaos Swing” özelliğini kullanmanız mekan içerisinde daha dengeli bir hava dağılımı sağlamanıza yardım edecektir.

Klimanın üstün özellikleri

Nem giderme modu

Sıcaklığın nispeten düşük fakat nemin yüksek olduğu durumda, hava konfor şartlarını sağlamak için geliştirilmiş bir sistemdir.

Program saatinin ayarlanması

1-7 saat arasında belirlediğiniz süre sonunda, klimanızın çalışmasını otomatik olarak durduracak olan bu sistemde, sıcaklık ayarı 30 dakika sonra 1°C, bir saat sonra ise 2°C yükselecektir. Böylece ertesi sabah size güç ve zindelik veren, daha rahat ve dinlendirici bir uyku sağlamış olacaktır.

Uzaktan kumanda

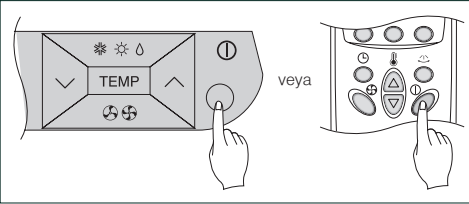
Parmağınızın tek bir hareketi ile klimanızın bütün fonksiyonlarını, oturduğunuz yerden rahatça gerçekleştirebilirsiniz.

Çocuk kilidi fonksiyonu

Klimanızdaki bu özellik sayesinde, klimanın tuşları kilitlenerek çocukların dokunmalarına karşı koruma sağlar.

Açma/kapama

Uzaktan kumandanızı, iç ünite üzerinde bulunan kontrol paneline yönlendirip, kumanda üzerindeki Açma/Kapama tuşuna basın. Bu durumda ön paneldeki Açma/Kapama ışığı yanacak ve klimadan uyarı sinyali gelecektir.



Çalışma modları

Klimanız 3 farklı çalışma modunda kullanılabilir.

* Soğutma modu

İstenilen sıcaklık derecesi ve şartlarında soğutmayı sağlamak için kullanılır.

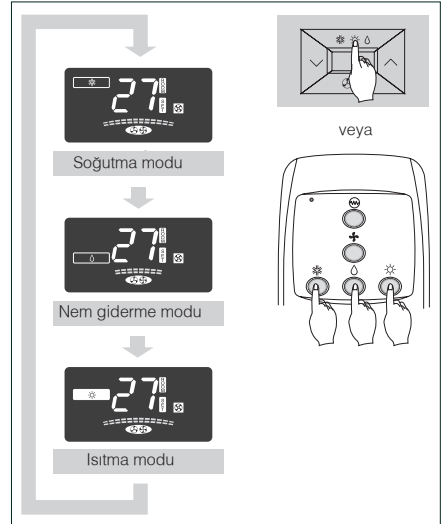
💧 Nem giderme modu

Nemin yüksek olduğu durumlarda, ortamı fazla soğutmadan nemi azaltmak için kullanılır.

☀ Isıtma Modu

İstenilen sıcaklık derecesi ve şartlarında ısıtmayı sağlamak için kullanılır.

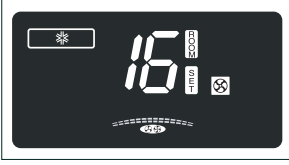
Uzaktan kumandanın üzerinden çalışma modlarından birini seçin. Oda sıcaklığını ve fan hızını, kumandanızın üzerindeki Sıcaklık Ayar “< >” ve Fan Hızı Ayar “⊕” tuşları ile ayarlayın.



* Soğutma Modu

1. Eğer klimanız açık değil ise klimanızın kontrol panosundaki veya uzaktan kumandanın üzerindeki Açma/Kapama “①” tuşuna basın. Bu durumda ön paneldeki çalışma modu gösterge ekranı yanacak ve klimadan uyarı sinyali gelecektir.

2. Klimanızın kontrol panosu üzerindeki Çalışma Modu Seçim “*☀️” tuşuna veya uzaktan kumandanın üzerindeki Soğutma Modu Çalıştırma “*” tuşuna basarak soğutma modunu seçin.



3. Oda sıcaklığını arttırmak ve azaltmak için klimanın kontrol panosu üzerindeki Sıcaklık Ayar “<=>” tuşuna veya uzaktan kumandanın üzerindeki Sıcaklık Ayar “A” tuşuna basın. Çalışma modu gösterge ekranındaki sıcaklık değerini oda sıcaklığının altında seçin. Klimanızı 18°C ile 30°C arasında oda sıcaklığı set değerine ayarlayabilirsiniz. Sıcaklık ayar tuşuna her bastığınızda, oda sıcaklığı set değeri 1°C artacak veya azalacaktır.
4. Klimanızın soğuttuğu havanın odaya verilme hızını ayarlamak için klimanın kontrol panosunu üzerindeki Fan Hızı Ayar “<=>” tuşuna veya uzaktan kumandanın üzerindeki Fan Hızı Ayar “F” tuşuna basın. Tuşa her bastığınızda klimanız sırasıyla düşük, orta, yüksek fan hızına geçecektir.

- i** Klimanız soğutma modunda kesintisiz olarak uzun süre çalışırsa, ön pano ve yatay kanatlar üzerinde yoğunlaşma olabilir.

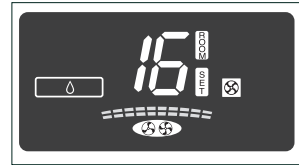
💧 Nem giderme modu

1. Eğer klimanız açık değil ise klimanızın kontrol panosundaki veya uzaktan kumandanın üzerindeki Açma/Kapama “①” tuşuna basın. Bu durumda ön paneldeki çalışma modu gösterge ekranı yanacak ve klimadan uyarı sinyali gelecektir.

2. Aşırı soğutma yapmadan oda içindeki fazla nemi gideren bu moda geçmek için klimanızın kontrol panosu üzerindeki Çalışma Modu Seçim “*☀️” tuşuna veya uzaktan kumandanın üzerindeki Nem Giderme Modu Çalıştırma “☹️” tuşuna basarak nem giderme modunu seçin.



3. Oda sıcaklığını arttırmak ve azaltmak için klimanın kontrol panosu üzerindeki Sıcaklık Ayar “<=>” tuşuna veya uzaktan kumandanın üzerindeki Sıcaklık Ayar “A” tuşuna basın. Çalışma modu gösterge ekranındaki sıcaklık değerini oda sıcaklığının altında seçin. Klimanızı 18°C ile 30°C arasında oda sıcaklığı set değerine ayarlayabilirsiniz. Sıcaklık ayar tuşuna her bastığınızda, oda sıcaklığı set değeri 1°C artacak veya azalacaktır.



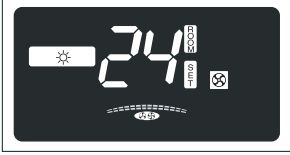
4. Nem giderme (alma) işlemi sırasında iç ünite fan hızı otomatik olarak düşük hızda çalışır. Daha sonra istediğiniz fan hızı moduna getirin.

☀️ Isıtma modu

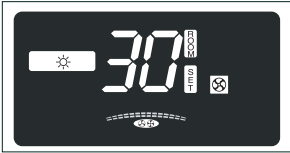
1. Eğer klimanız açık değil ise klimanızın kontrol panosundaki veya uzaktan kumandanın üzerindeki Açma/Kapama “①” tuşuna basın. Bu durumda

ön paneldeki çalışma modu gösterge ekranı yanacak ve klimadan uyarı sinyali gelecektir.

2. Klimanızın kontrol panosu üzerindeki Çalışma Modu Seçim "❄️🔥" tuşuna veya uzaktan kumandanın üzerindeki Isıtma Modu Çalıştırma "⚙️" tuşuna basarak ısıtma modunu seçin.



3. Oda sıcaklığını arttırmak ve azaltmak için klimanın kontrol panosu üzerindeki Sıcaklık Ayar "➡️" tuşuna veya uzaktan kumandanın üzerindeki Sıcaklık Ayar "⬅️" tuşuna basın. Çalışma modu gösterge ekranındaki sıcaklık değerini oda sıcaklığının altında seçin. Klimanızı 18°C ile 30°C arasında oda sıcaklığı set değerine ayarlayabilirsiniz. Sıcaklık ayar tuşuna her bastığınızda, oda sıcaklığı set değeri 1°C artacak veya azalacaktır.

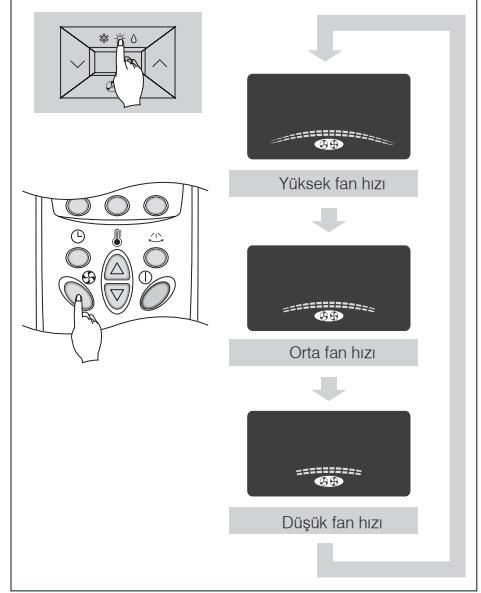


4. Klimanızın ısıttığı havanın odaya verilme hızını ayarlamak için klimanın kontrol panosunu üzerindeki Fan Hızı Ayar "🌀" tuşuna veya uzaktan kumandanın üzerindeki Fan Hızı Ayar "🌀" tuşuna basın. Tuşa her bastığınızda klimanız sırasıyla düşük, orta, yüksek fan hızına geçecektir.

i Klimanızı doğrudan ısıtma modunda çalıştırdığınızda ek ısıtıcı da devreye girer.


Fan hızı ayarı

Klimanın kontrol panosunu üzerindeki Fan Hızı Ayar "🌀" tuşuna veya uzaktan kumandanın üzerindeki Fan Hızı Ayar "🌀" tuşuna bastığınızda klimanız sırasıyla düşük, orta, yüksek fan hızına geçecektir.





Ek ısıtıcı ile çalıştırma modu



1. Eğer klimanız açık değil ise klimanızın kontrol panosundaki veya uzaktan kumandanın üzerindeki Açma/Kapama "⏻" tuşuna basın. Bu durumda ön paneldeki çalışma modu gösterge ekranı yanacak ve klimadan uyarı sinyali gelecektir.
2. Klimanız ısıtma modunda çalışırken kontrol panosundaki veya uzaktan kumanda üzerindeki Ek Isıtıcı "🔥" tuşuna basarak ek ısıtıcıyı aktif (oda sıcaklığına göre çalışmaya hazır) duruma getirebilirsiniz. Ek ısıtıcı oda sıcaklığına bağlı olarak devreye girer ve devreden çıkar. Ek ısıtıcıyı devreden tamamen çıkarmak için klimanızın kontrol panosundaki

veya kumanda üzerindeki Ek Isıtıcı “” tuşuna bir kez daha basılmalıdır. Böylelikle gösterge üzerindeki ek ısıtıcı sembolü sönecektir.



3. Oda sıcaklığını arttırmak ve azaltmak için klimanın kontrol panosu üzerindeki Sıcaklık Ayar “” tuşuna veya uzaktan kumandanın üzerindeki Sıcaklık Ayar “” tuşuna basın. Çalışma modu gösterge ekranındaki sıcaklık değerini oda sıcaklığının altında seçin. Klimanızı 18°C ile 30°C arasında oda sıcaklığı set değerine ayarlayabilirsiniz. Sıcaklık ayar tuşuna her bastığınızda, oda sıcaklığı set değeri 1°C artacak veya azalacaktır.




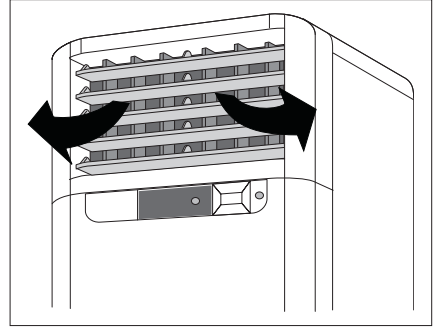
4. Klimanızın ısıttığı havanın odaya verilmiş hızını ayarlamak için klimanın kontrol panosunu üzerindeki Fan Hızı Ayar “” tuşuna veya uzaktan kumandanın üzerindeki Fan Hızı Ayar “” tuşuna basın. Tuşa her bastığınızda klimanız sırasıyla düşük, orta, yüksek fan hızına geçecektir.
- i** Klima soğutma modunda çalışırken ürünü kapatmadan ısıtma moduna alındığında ek ısıtıcı devreye girmez.


Yatay hava akımının yönlendirilmesi (Otomatik salınım kontrolü)


Bu işlemi, klimanın kontrol panosunu veya uzaktan kumandanın üzerinden yapabilirsiniz. Oda sıcaklığını belli seviyede tutabilmek için yatay hava akımı yönlerini ayarlamalısınız.

Klimanız çalışma modundayken yatay hava akımının yönünü değiştirmek için klimanın kontrol panosunu veya uzaktan kumandanın üzerindeki

Yatay Hava Akımı Yönlendirme “” tuşlarına basın. Dikey kanatlar sağa ve sola hareket etmeye başlayacaktır.



Yatay Hava Akımı Yönlendirme “” tuşuna tekrar basarak dikey kanatların hareketini durdurabilirsiniz.

- i** Dikey kanatların yönünü eliniz ile kesinlikle ayarlamayın. Aksi takdirde klimanızın mekanizmasına zarar verebilirsiniz. Mutlaka klima veya uzaktan kumandanın üzerinde bulunan Yatay Hava Akımı Yönlendirme “” tuşlarını kullanın.
- i** Yatay kanatların yönü eliniz ile ayarlayabilirsiniz.

Program saatinin ayarlanması

Program saat ayarı, siz evde yokken veya uykudayken, klimanızın otomatik olarak kapanmasını sağlar.

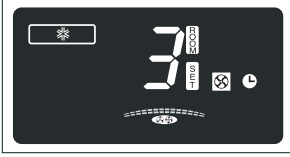
1. Eğer klimanız açık değil ise klimanızın kontrol panosundaki

veya uzaktan kumandanın üzerindeki Açma/Kapama “①” tuşuna basın. Bu durumda ön paneldeki çalışma modu gösterge ekranı yanacak ve klimadan uyarı sinyali gelecektir.

2. Klimanın kontrol panosundaki veya uzaktan kumanda üzerindeki Zaman Ayarı “⌚” tuşuna basarak zaman ayarını yapabilirsiniz.

Kapanma süresi aşağıdaki gibi göstergede belirecektir. (1Ⓜ2Ⓜ3Ⓜ4Ⓜ5Ⓜ6Ⓜ7Ⓜ0)

Örn.: 3'ü seçerseniz klimanız 3 saat sonra kapanacaktır. Eğer 0'ı seçerseniz, kapanma zaman ayarlayıcısı iptal olacaktır.



3. Kapanma zaman ayarlarınızı bitirdiğinizde, zaman göstergesi ekrandan silinecektir.



4. Kapanma zamanı ayarlandıktan sonra Zaman Ayarı “⌚” tuşuna bastığınızda, kapanma için zaman ayarı ekranda belirecektir.

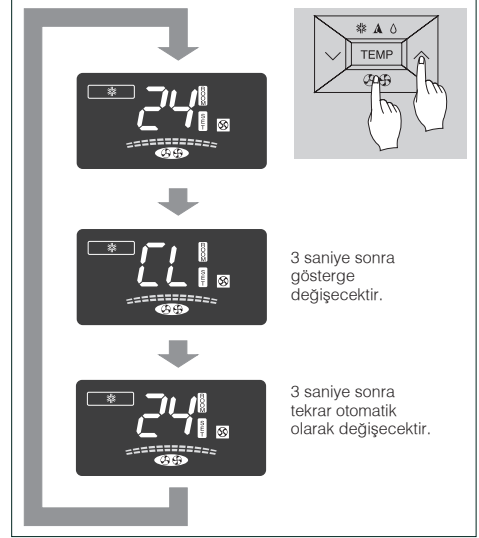
- i** Kapanma zamanı klimanızı 1 den 7 saate kadar ayarlayabilmenizi sağlar. Ayarlanan sürenin sonunda klimanız otomatik olarak kapanacaktır.

Çocuk kilidi fonksiyonu

1. Eğer klimanız açık değil ise klimanızın kontrol panosundaki veya uzaktan kumandanın üzerindeki Açma/Kapama “①” tuşuna basın. Bu durumda

ön paneldeki çalışma modu gösterge ekranı yanacak ve klimadan uyarı sinyali gelecektir.

2. Çocuk kilidi fonksiyonunu aktif hale getirmek için 3 saniye boyunca Fan Hızı Ayar tuşu ve Sıcaklık Ayar tuşlarına aynı anda biip sesi duyana kadar basın.



3. Çocuk kilidi fonksiyonunu iptal etmek için 3 saniye boyunca Fan Hızı Ayar tuşu ve Sıcaklık Ayar tuşlarına aynı anda biip sesi duyana kadar basın.

- i** Klimanın kontrol panosunda herhangi bir tuşa bastığınızda, çalışma modu gösterge ekranında çocuk kilidi fonksiyonunun aktif olduğu anlamına gelen “CL” sembolü görünür.

- i** İç ünite kontrol panosu üzerindeki hiçbir tuş çalışmayacaktır. Fakat uzaktan kumanda üzerindeki tuşlar çalışacaktır.

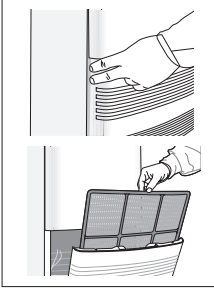
6 Bakım ve temizlik

Anti-bakteriyel filtrenin temizlenmesi

Yetkili servisimize yaptıracağınız yıllık bakım, klimanızın ömrünü uzatır ve daha verimli çalışmasını sağlar.

Temizlik ya da bakıma başlamadan önce, ürüne giden elektriği kesin.

Klimanızın temizliğindeki en önemli bölüm, anti-bakteriyel filtrenin temizlenmesidir. Anti-bakteriyel filtreyi temizlemediğiniz takdirde, soğutma-ısıtma kapasitesi düşer ve enerji sarfiyatı hissedilir derecede artabilir. Klimanızın anti-bakteriyel filtresini kullanma mevsiminin başında ve sonunda temizlenmelidir. Klimanızın bulunduğu ortamın kirlilik durumuna göre belirli aralıklarla (en az 15 günde bir) ön panel hava giriş menfezini kendinize doğru çekerek açın ve arkasında bulunan sürgülü anti-bakteriyel filtreyi hafifçe kenarından tutup çıkartın. Tıkanıp tıkanmadığını kontrol edin. Anti-bakteriyel filtreleri temizlemeden önce klimanızı kapatın.



Anti-bakteriyel filtreleri vakum ya da ılık su ve sabun ile temizleyin. (40°C ve üzeri sıcaklıktaki su, anti-bakteriyel filtreleri deforme edebilir.) Anti-bakteriyel filtre üzerindeki tozları elektrik süpürgesiyle aldıktan sonra, anti-bakteriyel filtreyi soğuk suyla yıkayın. Temizleme bitince gölgede kurutun ve tekrar anti-bakteriyel filtreleri yerine takın.



Anti-bakteriyel filtreyi deforme etmemek için kesinlikle sıcak su, deterjan ve benzeri maddeler kullanmayın.

- ⚠ Klimanızı suyla yıkamayın, bu durumda elektrik çarpması tehlikesi vardır.
- ❗ Klimanızın anti-bakteriyel filtresini, uzaktan kumandayı veya dış yüzeyini asla 40°C ve üzerindeki sıcak suyla veya tiner, aseton, benzin gibi uçucu maddelerle temizlemeyin. Aksi halde klimanızın ve uzaktan kumandanızın dış yüzeyine zarar verebilir.



- ❗ Mevsim sonunda klimanızın iç mekanizmalarını kurutmak için fan modunda 2-3 saat çalıştırın. Uzaktan kumandanızdaki pilleri çıkartın. Uzun süre kullanmayacaksanız, klimanızın dış ünitesini hava şartlarından koruyacak bir örtü ile örtün
- ❗ Klimanızı kesinlikle anti-bakteriyel filtresiz çalıştırmayın.
- ❗ Anti-bakteriyel filtresinin 2 yılda bir değiştirilmesi önerilir.
- ❗ Anti-bakteriyel filtrelerin hasar görmesi halinde, Yetkili servisimizden yeni bir anti-bakteriyel filtre temin edebilirsiniz.

Klima çalışmıyor.

- Sigorta veya devre kesici atmış olabilir. >>> Sigortanın atıp atmadığını ve devre kesiciyi kontrol edin.
- Zamanlayıcı yanlış ayarlanmış olabilir. >>> Zamanlayıcıyı ayarlama sırasında bir hata yapıp yapmadığınızı kontrol edin.

Klima etkili olarak soğutmuyor veya ısıtmıyor.

- Filtre kirli olabilir. >>> Filtrenin kirli olup olmadığını kontrol edin.
- Uygun sıcaklık seçilmemiş olabilir. >>> Sıcaklık ayarının doğru yapılıp yapılmadığını kontrol edin.
- Klimayı ilk çalıştırdığınızda oda çok sıcak olabilir. >>> Klimayı ilk çalıştırdığınızda oda çok sıcak ise soğutma için biraz bekleyin.
- Ünite dışarıdan hava alamıyor olabilir. >>>> Ünitenin hava giriş ve çıkış pencerelerinin önünde bir engel olup olmadığını kontrol edin.

Odada tuhaf bir koku var.

- Odadaki eşyalar koku yapıyor olabilir. >>> Kokunun duvardaki, halılardaki, mobilyalardaki veya oda içinde bulunan giysilerdeki nemden kaynaklanıp kaynaklanmadığını kontrol edin.

Klima gürültülü çalışıyor.

- ❗ Su akıyormuş gibi bir ses geliyorsa bu bir arıza değildir. Klimanın içinde dolaşan soğutucu akışkanın sesidir.
- ❗ Sıkışmış havanın boşalırken çıkardığı gibi bir ses geliyorsa bu bir arıza değildir. Klimanın ısıtma işlemi sırasında buz çözülme işleminin başlangıcında ve bitiminde ünitenin içinde gerçekleşen soğutucu gazın ters yönlerde hareket etmesinden doğan sestir.

Klima sis üflüyor.

- ❗ Ortam çok nemliyse klimadan çıkan hava akımının sıcak havayı soğutması ile buğulanma oluşacaktır. Bu, klimanın yanlış çalışmasından kaynaklanmaz ve bir arıza değildir.

Klima tekrar çalıştırıldığında 3 dakika kadar çalışmıyor.

- ❗ Bu, klimanın korunması için geliştirilmiş bir önlemdir. 3 dakika sonunda klima çalışmaya başlayacaktır.

Uzaktan kumandanın göstergesi silik veya hiç göstermiyor.

- Piller bitmiş veya yanlış yerleştirilmiş olabilir. >>> Pilleri kontrol edin.

Klimayı çalıştırıldığında veya durduktan sonra iç üniteden “tık” “tık” gibi sesler geliyor.

- ❗ Sıcaklık değişikliği plastik gövdenin büzülmesi veya genişlemesine yol açar. Bu, klimanın yanlış çalışmasından kaynaklanmaz ve bir arıza değildir.

Isıtma işlemi sürerken hava akımı doğrudan doğruya başlamıyor.

i Eğer hava akımı, sıcaklık derecesi yükselmeden başlarsa, istenmeyen bir soğutma etkisi görülecektir. Bunu önlemek için hava akımı, sıcaklık yeterli dereceye ulaştıktan sonra başlayacaktır. Bu, klimanın yanlış çalışmasından kaynaklanmaz ve bir arıza değildir.

! Bu bölümdeki talimatları uygulamanıza rağmen sorunu gideremezseniz ürünü satın aldığınız bayi ya da Yetkili Servise başvurun. Çalışmayan ürünü kendiniz onarmayı asla denemeyin.

8 Tüketicici hizmetleri

Değerli Müşterimiz,

Sizlere iyi ürünün yanında iyi bir hizmet vermenin ne kadar önemli olduğunu biliyoruz. Bu nedenle geniş kapsamlı hizmetlerimize her gün bir yenisini ekliyoruz.

Yetkili Servislerimiz, haftanın 7 günü 09:00-22:00 saatleri arasında hizmet vermeye başladı. Aşağıdaki numarayı arayarak Arçelik Çağrı Merkezine başvurabilir ve ihtiyacınıza uygun hizmeti talep edebilirsiniz.

Arçelik Çağrı Merkezi

444 0 888

(Sabit telefonlardan veya cep telefonlarından alan kodu çevirmeden arayın*)

Çağrı Merkezimize ayrıca www.arcelik.com adresindeki Tüketicici Hizmetleri bölümünde bulunan formu doldurarak, 0216 585 8 888 nolu telefonu arayarak ya da 0216 423 23 53 nolu telefona faks çekerek de ulaşabilirsiniz. Yazılı başvurular için adresimiz: Çağrı Merkezi, Ankara Asfaltı Yanı, 34950 Tuzla / İSTANBUL

Aşağıdaki önerilere uymanızı rica ederiz:

1. Ürünü aldığınızda Garanti Belgesini Yetkili Satıcınıza onaylatın.
2. Ürünü kullanma kılavuzu esaslarına göre kullanın.
3. Ürünle ilgili hizmet talebiniz olduğunda yukarıdaki telefon numaralarından Çağrı Merkezimize başvurun.
4. Hizmet için gelen teknisyene teknisyen kimlik kartını sorun.
5. İşiniz bittiğinde servis teknisyeninden HİZMET FİŞİ istemeyi unutmayın. Alacağınız Hizmet Fişi, ilerde üründe meydana gelebilecek herhangi bir sorunda size yarar sağlayacaktır.
6. Kullanım ömrü 10 yıldır. Bu, ürünün tanımlandığı şekilde çalışabilmesi için gerekli yedek parçaları bulundurma süresidir.



*Garanti ile ilgili olarak
müşterinin dikkat etmesi
gereken hususlar*

Arçelik tarafından verilen bu garanti, Klima'nın normalin dışında kullanılmasından doğacak arızaların giderilmesini kapsamadığı gibi, aşağıdaki durumlar da garanti dışıdır:

- 1. Kullanma hatalarından meydana gelen hasar ve arızalar,*
- 2. Ürünün müşteriye tesliminden sonraki yükleme, boşaltma ve taşıma sırasında oluşan hasar ve arızalar,*
- 3. Voltaj düşüklüğü veya fazlalığı; hatalı elektrik tesisatı; ürünün etiketinde yazılı voltajdan farklı voltajda kullanma nedenlerinden meydana gelecek hasar ve arızalar,*
- 4. Yangın ve yıldırım düşmesi ile meydana gelecek arızalar ve hasarlar.*
- 5. Ürünün kullanma kılavuzlarında yer alan hususlara aykırı kullanılmasından kaynaklanan arızalar.*

Yukarıda belirtilen arızaların giderilmesi ücret karşılığında yapılır.

Ürünün kullanım yerine montajı ve nakliyesi ürün fiyatına dahil değildir.

Garanti belgesinin tekemmül ettirilerek tüketiciye verilmesi sorumluluğu, tüketicinin malı satın aldığı satıcı, bayi, acenta ya da temsilciliklere aittir. Garanti belgesi üzerinde tahrifat yapıldığı, ürün üzerindeki orijinal seri numarası kaldırıldığı veya tahrif edildiği takdirde bu garanti geçersizdir.

Üretici Firma: LG Electronics Tianjin Appliances Co., Ltd. (No.9 Jin Wei Road, Bei Chen Dist, Tianjin, China) Telefon : 86 22-2690-3355 Fax : 86 22-2699-3407

İthalatçı Firma: Arçelik-LG Klima San. ve Tic. A.Ş. (Gebze Organize Sanayi Bölgesi İhsan Dede Cad. No:139 41480 Gebze / Kocaeli Telefon : (0262) 678 78 78 Fax: (0262) 678 78 79

Ürününüzün CE uygunluğu, LG Electronics Tianjin Appliances Co., Ltd. (No.9 Jin Wei Road, Bei Chen Dist, Tianjin, China) Telefon : 86 22-2690-3355 Fax : 86 22-2699-3407 tarafından belgelenmiştir.

Çağrı Merkezi
444 0 888

Diğer Numara
0216 585 8 888

ARÇELİK A.Ş. Tuzla 34950 İstanbul
Tel: (0-216) 585 85 85 Fax: (0-216) 423 23 53


**GARANTİ
BELGESİ**

Arçelik Klima'nın, kullanma kılavuzunda gösterildiği şekilde kullanılması ve Arçelik'in yetkili kıldığı Servis elemanları dışındaki şahıslar tarafından bakım, onarım veya başka bir nedenle müdahale edilmemiş olması şartıyla, bütün parçaları dahil olmak üzere tamamı malzeme, işçilik ve üretim hatalarına karşı ürünün teslim tarihinden itibaren 3 (ÜÇ) YIL SÜRE İLE GARANTİ EDİLMİŞTİR. Garanti kapsamı içinde gerek malzeme ve işçilik, gerekse montaj hatalarından dolayı arızalanması halinde yapılan işlemler için, işçilik masrafı, değiştirilen parça bedeli ya da başka bir ad altında hiçbir ücret talep edilmeyecektir. Garanti süresi içinde yapılacak onarımlarda geçen süre, garanti süresine ilave edilir. Tamir süresi en fazla 20 iş günüdür. Bu süre mamulün yetkili servis atölyelerimize, yetkili servis atölyelerimizin bulunmaması durumunda Yetkili Satıcılarımıza veya Firmamıza bildirildiği tarihten itibaren başlar. Ürünün arızasının 10 iş günü içerisinde giderilememesi halinde Arçelik A.Ş. ürünün tamiri tamamlanıncaya kadar, benzer özelliklere sahip başka bir ürünü, müşterinin kullanımına tahsis edecektir.

Arızanın giderilmesi konusunda uygulanacak teknik yöntemlerin tespiti ile değiştirilecek parçaların saptanması tamamen firmamıza aittir. Arızanın giderilmesi ürünün bulunduğu yerde veya Yetkili Servis atölyelerinde yapılabilir. Müşterimizin buna onayı şarttır.

Ancak;

Tüketicinin onarım hakkını kullanmasına rağmen malın;

-Tüketicie teslim edildiği tarihten itibaren, garanti süresi içinde kalmak kaydıyla, bir yıl içerisinde en az dört defa veya imalatçı-üretici ve/veya ithalatçı tarafından belirlenen garanti süresi içerisinde altı defa arızalanmasının yanı sıra, bu arızaların maldan yararlanamamayı sürekli kılması,

-Tamiri için gereken azami süresinin aşılması

-Firmanın servis istasyonunun, servis istasyonunun mevcut olmaması halinde sırayla satıcısı, bayii, acentesi temsilciliği ithalatçısı veya imalatçı-üreticisinden birisinin düzenleyeceği raporla arızanın tamerini mümkün bulunmadığının belirlenmesi, durumlarında tüketici malın ücretsiz değiştirilmesini, bedel iadesi veya ayıp oranda bedel indirimi talep edebilir.

Garanti belgesi ile ilgili olarak çıkabilecek sorunlar için T.C. Gümrük ve Ticaret Bakanlığı Tüketicinin Korunması ve Piyasa Gözetimi Genel Müdürlüğü'ne başvurulabilir. Bu belgenin kullanılmasında; 4077 sayılı Tüketicinin Korunması Hakkında Kanun ve bu Kanun'a dayanılarak yürürlüğe konulan Garanti Belgesi Uygulama Esaslarına Dair Yönetmelik uyarınca, T.C. Gümrük ve Ticaret Bakanlığı Tüketicinin Korunması ve Piyasa Gözetimi Genel Müdürlüğü tarafından izin verilmiştir.

ARÇELİK-LG A.Ş.

GENEL MÜDÜR

GENEL MÜDÜR YRD.

Seri No:

Tip:

Teslim Tarihi, Yeri:

Fatura Tarihi No:

Satıcı Firma Ünvanı:

Adres:

Tel-Faks:

Satıcı Firma (Kaşe ve İmza):