



*Magician
sac şekillendirme seti
Kullanma kılavuzu*

K 5119

Lütfen önce bu kılavuzu okuyun!

Değerli Müşterimiz,

Modern tesislerde üretilmiş ve titiz kalite kontrol işlemlerinden geçirilmiş olan ürününüzün size en iyi verimi sunmasını istiyoruz.

Bunun için, bu kılavuzun tamamını, ürünü kullanmadan önce dikkatle okuyun ve bir başvuru kaynağı olarak saklayın.

Kullanma kılavuzu ürünü hızlı ve güvenli bir şekilde kullanmanıza yardımcı olur.

- Ürünü kurmadan ve çalıştırmadan önce kullanma kılavuzunu okuyun.
- Özellikle güvenlikle ilgili bilgilere uyun.
- Daha sonra da ihtiyacınız olabileceği için kullanma kılavuzunu kolay ulaşabileceğiniz bir yerde saklayın.
- Ayrıca ürün ile birlikte ilave olarak verilen diğer belgeleri de okuyun.

Bu kullanma kılavuzunun başka modeller için de geçerli olabileceğini unutmayın. Modeller arasındaki farklar kılavuzda açık bir şekilde vurgulanmıştır.



İÇİNDEKİLER

1 Güvenlik Uyarıları	1
2 Cihazınızın Teknik Özellikleri	3
3 Cihazınızın Kullanılması	4-7
Aparatların takılması.....	4
Cihazın çalıştırılması.....	4-5
Aparatların kullanımı.....	5-7
Aparatların çıkarılması.....	7
4 Temizlik ve Bakım	8
5 Tüketici Hizmetleri	9

1 Güvenlik Uyarıları

Cihazınızı banyoda, duşta veya su dolu küvette kullanmayınız. Su dolu hacimlere sokmayınız. Ellerinizi ıslakken cihazınızı kullanmayınız.

Cihazınızı çalışırken kumaşlar ya da ıslak zeminler üzerine koymayınız.

Aparatların içinin ve dışının tamamen kuru olduğuna emin olduktan sonra cihaza takınız.

Cihazınızı kullanmadığınız zamanlar anahtarını kapalı konuma getirip, fişini prizden çıkarınız.

Ürününüzün elektrik kablosu herhangi bir şekilde hasar görürse, cihazınızı kesinlikle kullanmayınız. Kabloyu kesinlikle kendiniz onarmaya çalışmayınız ve yetkili servislerle irtibat kurunuz.

Cihazınızın kablosunu ürünün etrafına sarmayınız. Cihazınız, emniyetiniz ve cihazınızın korunması için emniyet termiği ile donatılmıştır. Cihazınız aşırı ısınması durumunda otomatik olarak duracaktır. Bu durumda kısa bir soğuma süresi geçtikten sonra cihazınız tekrar çalışır konuma gelecektir.

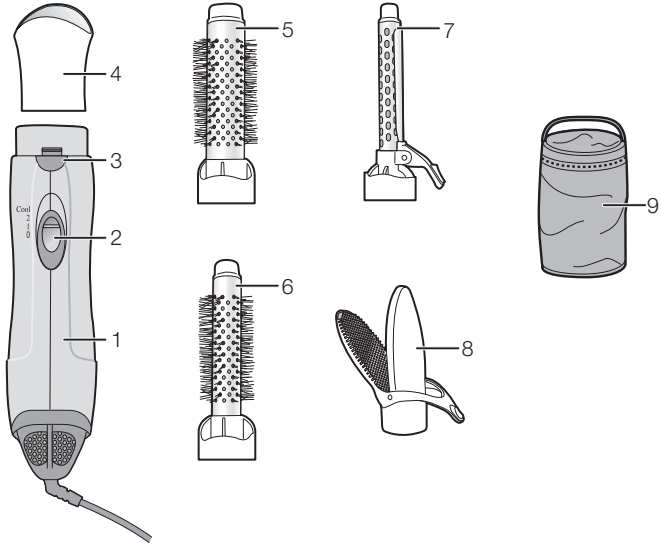
Ürününüzü kullanacağınız prizdeki voltaj değerinin cihazın üzerinde belirtilmiş olan voltaj değerinde olmasına dikkat ediniz.

Ürününüz, fiziksel (görsel, işitsel) veya zihinsel engelliler, çocuklar ve deneyim, bilgi eksikliği olan kişiler tarafından, güvenliklerinden sorumlu bir kişinin gözetimi olmaksızın, kullanılmamalıdır. Çocuklar ürün kullanılırken gözetim altında bulundurulmalı ve çocukların ürün ile oynamadıklarından emin olunmalıdır.

Bir saç kurutucu banyo odasında kullanıldığında, kurutma işlemi sona erdikten sonra kurutucu fişini prizden çıkarınız, çünkü kurutucu devresi açık da olsa, suya yakınlık bir tehlike arz eder.

Ek koruma olarak, banyo odasını besleyen elektrik devresinde, beyan değeri 30 mA'yi aşmayan artık çalışma akımlı bir artık düzene (RCD)'nin kullanıldığı bir tesisatın bulundurulması tavsiye olunur.

2 Cihazınızın Teknik Özellikleri



- 1- Ana gövde
- 2- Hız ve ısı ayar düğmesi
- 3- Aparat çıkarma düğmesi
- 4- Hava toplayıcı başlık
- 5- Kalın şekillendirme fırçası

- 6- İnce şekillendirme fırçası
- 7- Saç maşası
- 8- Düzleştirme aparatı
- 9- Saklama çantası

Güç : 1000 W

Gerilim : 230 V ~ 50 Hz

Sigorta akımı : 4.25 A

Kablo boyu : 1.83 m.

Üşeme sıcaklığı : 105°C (en hızlı kademedede, 5 cm mesafede)

Hava hızı : 11 ± 1 m/sn (en hızlı kademedede, 5 cm mesafede)

Elektrik çarpmasına karşı koruma biçimi : II

Ürününüz üzerinde bulunan işaretlemelerde veya ürünle birlikte verilen diğer basılı dökümanlarda beyan edilen değerler, ilgili standartlara göre laboratuvar ortamında elde edilen değerlerdir. Bu değerler, ürünün kullanım ve ortam şartlarına göre değişebilir.

3 Cihazınızın Kullanılması

Bu saç şekillendirme seti, mükemmel saç modelleri yaratmanız için özel olarak tasarlanmıştır. En iyi sonucu almak için, tüm açıklamaları dikkatlice okuyunuz.

Aparatların kullanımı için belirtilen süreler öneri niteliğindedir. Ürünü kullandıkça zaman içinde saçınızın yapısına, uzunluğuna ve kalınlığına göre kendiniz için uygun süreleri belirleyebilirsiniz.

Saç şekillendirme setiniz ile en iyi sonucu saçlarınız nemli iken alabilirsiniz. Saçınız eğer ıslaksa, nemli hale gelene kadar kurutunuz. Saçlarınız kuru ise hafifçe ıslatarak nemli hale getiriniz.

Saçınızı şekillendirmeye başlamadan önce tarayınız ya da fırçalayınız.

Saçınızın aşırı ısınıp kurumasına engel olunuz. Çünkü bu durumda saçlarınız doğal nemini kaybeder, kırılır ve daha zor şekil alır.

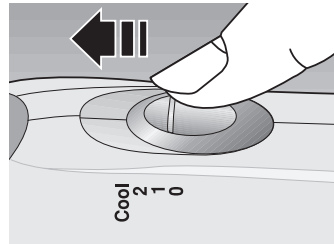
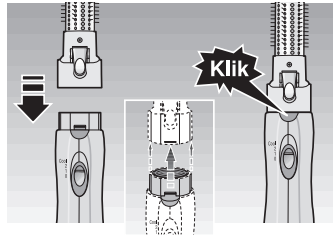
Herhangi bir aparatı kullanarak saçlarınızı şekillendirdikten sonra, hız ve ısı ayar düğmesini "Cool" konumuna getirerek saçınıza birkaç saniye soğuk hava verip saçınızı soğutursanız, saçınıza verdiğiniz şeklin daha kalıcı olmasını sağlayabilirsiniz.

Kullanım sırasında aparatlar

ısınacağı için, aparatları çıkartıp takarken cihazınızı kapatınız.

Aparatların takılması

Kullanmak istediğiniz aparatı, aparatın alt kısmındaki ve gövdenin üst kısmındaki düz bölgelerin aynı hizaya gelmesine dikkat ederek takınız. Aparat yerine tam olarak oturduğunda takılma sesi duyulacaktır.



Cihazın çalıştırılması

Ürünün fişini prize takınız. Cihazınızın hız, ısı ve soğutma kontrolünü sağlayan üç kademeli bir anahtar vardır.

0: kapalı

1: yavaş ve ılık hava üşeme

2: hızlı ve sıcak hava üşeme

Cool: soğuk hava üşeme

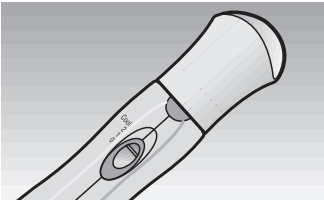
Anahtar istediğiniz konuma getirerek saçınızı şekillendirme işlemine başlayabilirsiniz.

Aparatların kullanımı

1. Hava toplayıcı başlık

Saç şekillendirme setiniz ile en iyi sonucu saçlarınız nemli iken alabilirsiniz. Saçlarınız eğer ıslaksa, nemli hale gelene kadar kurutunuz. Saçlarınız kuru ise hafifçe ıslatarak nemli hale getiriniz. Saçlarınızı şekillendirmeye başlamadan önce tarayınız ve fırçalayınız.

Saç şekillendirme setinizi saçlarınızı kurutmak amacıyla kullanmak istediğinizde hava toplayıcı başlığı kullanabilirsiniz. Bu aparat sayesinde makineden çıkan havanın belirli bir bölgede yoğunlaşması ve saçınızın daha hızlı kuruması sağlanmaktadır.



Saçınızı kurutmaya ikinci hız kademesinde başlamanızı ve bir müddet sonra birinci hız kademesini kullanmanızı öneririz. Kurutma işlemini tamamladığınızda "Cool"

kademesini seçip saçınıza soğuk hava vererek saç şeklinizin daha kalıcı olmasını sağlayabilirsiniz.

2. Kalın ve ince sıcak hava fırçaları

Saç şekillendirme setiniz ile en iyi sonucu saçlarınız nemli iken alabilirsiniz. Saçlarınız eğer ıslaksa, nemli hale gelene kadar kurutunuz. Saçlarınız kuru ise hafifçe ıslatarak nemli hale getiriniz. Saçlarınızı şekillendirmeye başlamadan önce tarayınız ve fırçalayınız. Kalın ve ince sıcak hava fırçaları, saçları düzleştirmek veya dalgalı hale getirmek için tasarlanmıştır.

Kalın sıcak hava fırçasını kullanarak saçınıza fön çekebilir, veya saçınızda iri dalgalar oluşturarak daha dolgun bir görünüm elde edebilirsiniz. Bu fırçanın uzun saçlar için kullanılması tavsiye edilmektedir.

İnce sıcak hava fırçasını kullanarak saçınıza fön çekebilir, veya saçınızda ince dalgalar oluşturarak daha dolgun bir görünüm elde edebilirsiniz. Bu fırçanın kısa saçlar için kullanılması tavsiye edilmektedir.

Saçlarınıza dalgalı bir şekil vermek istiyorsanız, saçlarınız ıslakken nemli hale gelene kadar kurutunuz. Bir tutam saç sıcak hava fırçasının etrafına sarınız. Ürününüzü saçınız kuruyana dek 1 veya 2 kademesinde çalıştırınız. Daha sonra ürünü-

nüzü "Cool" konumunda çalıştırıp saçınıza soğuk hava vererek daha kalıcı bir şekil elde edebilirsiniz.



Bu işlemleri saçınız kuru iken de yaparak saçınızı şekillendirebilirsiniz.

İnce sıcak hava fırçasını saçınızı kuruturken de kullanabilirsiniz.

3. Saç maşası

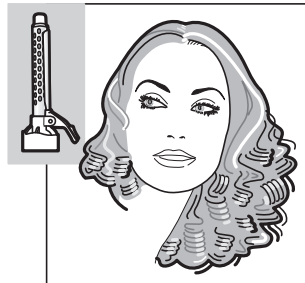
Saç şekillendirme setiniz ile en iyi sonucu saçlarınız nemli iken alabilirsiniz. Saçlarınız eğer ıslaksa, nemli hale gelene kadar kurutunuz. Saçlarınız kuru ise hafifçe ıslatarak nemli hale getiriniz. Saçlarınızı şekillendirmeye başlamadan önce

tarayınız ve fırçalayınız. Bu aparatı kullanarak, saçınızda ince bukleler oluşturabilirsiniz.

Aparatı kullanmadan önce, aparatı takıp ürününüzü çalıştırarak 1-2 dakika aparatın ısınması için bekleyiniz.

Saçınızdan bir tutam alıp, saç tutamının uçlarını aparatın klipsine sıkıştırınız. Daha sonra, ürünü kendi etrafında çevirerek saçınızı aparata sarınız. Aparat sıcak olacağı için teninize değmemesine özen gösteriniz.

Aparatı bu pozisyonda yaklaşık 20 saniye tutunuz. Bu sürenin sonunda aparatın klipsini açınız ve saç tutamınızı ayardan özenle çıkarınız.



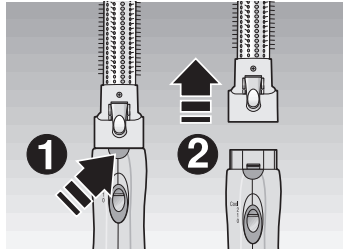
4. Saç düzleştirme aparatı

Saç şekillendirme setiniz ile en iyi sonucu saçlarınız nemli iken alabilirsiniz. Saçlarınız eğer ıslaksa, nemli hale gelene kadar kurutunuz. Saçlarınız kuru ise hafifçe ıslatarak nemli hale getiriniz. Saçlarınızı

şekillendirmeye başlamadan önce tarayınız ve fırçalayınız. Bu aparatı kullanarak doğal kıvrıcık ya da permalı saçlarınızı düzleştirebilirsiniz.

Saçınızdan bir tutam alıp aparatın arasına yerleştiriniz ve aparatı klipsine basarak kapatınız. Aparatı bu pozisyonda yaklaşık 10 saniye tutunuz ve daha sonra aparatı klipsini bırakarak açınız.

Bu işlemi her tutam saç için saç diplerinden başlayıp saç uçlarına doğru tekrarlayınız ve saçlarınızı düzleştiriniz. Aynı tutam saç boyunca, düzleştirdiğiniz kısımların yanına olmasına ve arada dalgalı kısımlar kalmamasına özen gösteriniz.



Aparatların çıkarılması

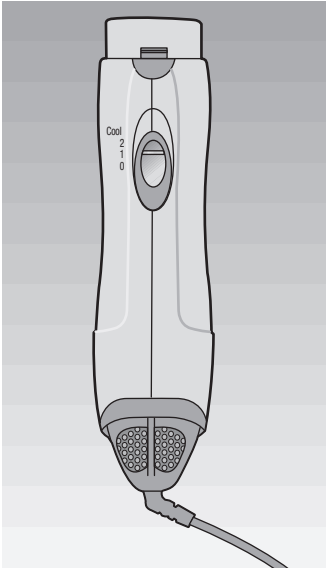
Aparatı çıkarmak için, aparat çıkarma düğmesine basarken, aynı anda aparatı da ok yönünde çekiniz.

4 Temizlik ve Bakım

Cihazınızı kullanmadığınız zamanlarda ve temizlerken fişini çekiniz.

Cihazınızı asla yıkamayınız. Sadece nemli bir bezle silerek temizleyiniz.

Aparatları tekrar kullanmadan önce iç ve dış kısımlarının tamamen kuru olmasına dikkat ediniz.



5 Tüketici Hizmetleri

Değerli Müşterimiz,

Sizlere iyi ürün vermek kadar, iyi hizmet vermenin de önemine inanıyoruz. Bu nedenle siz bilinçli tüketicilere çok geniş kapsamlı yeni hizmetler sunmaya devam ediyoruz.

Yetkili Servislerimizin haftanın 7 günü 09:00 - 22:00 saatleri arasında hizmet vermeye başlamasının ardından, Arçelik Çağrı Merkezi haftanın 7 günü 24 saat yeni telefon numarası 444 0 888 ile canlı olarak hizmet vermeye başladı. Doğrudan bu numarayı çevirerek Arçelik Çağrı Merkezine başvurabilir ve arzu ettiğiniz hizmeti talep edebilirsiniz.

Arçelik Çağrı Merkezi

444 0 888

(Sabit telefonlardan veya cep telefonlarından alan kodu çevirmeden *)

Diğer Numara:

(0216) 585 8 888

* Sabit telefonlardan yapılan aramalarda şehir içi arama tarifi üzerinden, cep telefonu ile yapılan aramalarda ise GSM-GSM tarifi üzerinden ücretlendirme yapılmaktadır.

Çağrı Merkezimize ayrıca www.arcelik.com adresindeki Tüketici Hizmetleri bölümünde bulunan formu doldurarak ya da 0216 585 8 888 nolu telefonu arayarak ya da 0216 423 23 53 nolu telefona faks çekerek de ulaşabilirsiniz.

Yazılı başvurular için adresimiz: Arçelik Çağrı Merkezi, Ankara Asfaltı Yanı, 34950 Tuzla/İSTANBUL

Aşağıdaki önerilere uymanızı rica ederiz.

1. Ürününüzü aldığınızda Garanti Belgesini Yetkili Satıcınıza onaylattırınız.
2. Ürününüzü kullanma kılavuzu esaslarına göre kullanınız.
3. Ürününüzle ilgili hizmet talebiniz olduğunda yukarıdaki telefon numaralarından Çağrı Merkezimize başvurunuz.
4. Hizmet için gelen teknisyene "teknisyen kimlik kartı"nı sorunuz.
5. İşiniz bittiğinde servis teknisyeninden "HİZMET FİŞİ" istemeyi unutmayınız. Alacağınız Hizmet Fişi, ilerde ürününüzde meydana gelebilecek herhangi bir sorunda size yarar sağlayacaktır.
6. Kullanım ömrü: 7 yıldır. (Ürünün fonksiyonunu yerine getirebilmesi için gerekli yedek parça süresi.)



Garanti ile ilgili olarak müşterinin dikkat etmesi gereken hususlar

Arçelik tarafından verilen bu garanti, Saç Şekillendirme Seti'nizin normalin dışında kullanılmasın-
dan doğacak arızaların giderilmesini kapsamadığı gibi, aşağıdaki durumlar da garanti dışındır:

1. Kullanma hatalarından meydana gelen hasar ve arızalar,
2. Ürünün müşteriye tesliminden sonraki yükleme, boşaltma ve taşıma sırasında oluşan hasar ve arızalar,
3. Voltaj düşüklüğü veya fazlalığı; hatalı elektrik tesisatı; ürünün etiketinde yazılı voltajdan farklı voltajda kullanma nedenlerinden meydana gelecek hasar ve arızalar,
4. Yangın ve yıldırım düşmesi ile meydana gelecek arızalar ve hasarlar.
5. Ürünün kullanma kılavuzlarında yer alan hususlara aykırı kullanılmasından kaynaklanan arızalar.

Ürüne yetkisiz kişiler tarafından yapılan müdahalelerde ürüne verilmiş garanti sona erecektir.

Yukarıda belirtilen arızaların giderilmesi ücret karşılığında yapılır.

Ürünün kullanım yerine montajı ve nakliyesi ürün fiyatına dahil değildir.

Garanti belgesinin tekemmül ettirilerek tüketiciye verilmesi sorumluluğu, tüketicinin malı satın aldığı satıcı, bayi, acenta ya da temsilciliklere aittir. Garanti belgesi üzerinde tahrifat yapıldığı, ürün üzerindeki orijinal seri numarası kaldırıldığı veya tahrif edildiği takdirde bu garanti geçersizdir.

Ürününüzün CE uygunluğu Intertek Semko AB Box1103 SE-164 22 Kista,Sweden. tarafından onaylanmıştır.

İmalatçı/İthalatçı: Arçelik A.Ş. Genel Müdürlük Karaağaç Cad. No: 2-6 Sütlüce 34445 İstanbul / Türkiye

Çağrı Merkezi

444 0 888

Diğer Numara

0216 585 8 888

Tüketici Hizmetleri

ARÇELİK A.Ş. Tuzla 34950 İstanbul

Telefon (0216) 585 85 85 Faks (0216) 423 23 53

saç şekillendirme seti

 arçelik

**Garanti
Belgesi**

ARÇELİK Saç Şekillendirme Seti'nizin, kullanma kılavuzunda gösterildiği şekilde kullanılması ve Arçelik'in yetkili kıldığı Servis elemanları dışındaki şahıslar tarafından bakım, onarım veya başka bir nedenle müdahale edilmemiş olması şartıyla, bütün parçaları dahil olmak üzere tamamı malzeme, işçilik ve üretim hatalarına karşı

2 (İKİ) YIL SÜRE İLE GARANTİ EDİLMİŞTİR.

Garanti kapsamı içinde gerek malzeme ve işçilik gerekse montaj hatalarından dolayı arızalanması halinde yapılan işlemler için işçilik masrafı, değiştirilen parça bedeli ya da başka bir ad altında hiçbir ücret talep edilmeyecektir. Garanti süresi içinde yapılacak onarımlarda geçen süre, garanti süresine ilave edilir. Tamir süresi en fazla 30 iş günüdür. Bu süre mamulün yetkili servis atölyelerimize, yetkili servis atölyelerimiz bulunmaması durumunda Yetkili Satıcılarınıza veya Firmamıza bildirildiği tarihten itibaren başlar. Ürünün arızasının 15 iş günü içerisinde giderilememesi halinde Arçelik A.Ş. ürünün tamiri tamamlanuncaya kadar, benzer özelliklere sahip başka bir ürünü, müşterinin kullanımına tahsis edecektir.

Arızanın giderilmesi konusunda uygulanacak teknik yöntemlerin tespiti ile değiştirilecek parçaların saptanması tamamen firmamıza aittir. Arızanın giderilmesi ürünün bulunduğu yerde veya Yetkili Servis atölyelerinde yapılabilir. Müşterimizin buna onayı şarttır.

Ancak;

- Ürünün teslim tarihinden itibaren garanti süresi içinde kalmak kaydıyla bir yıl içerisinde, aynı arızayı ikiden fazla tekrarlaması veya farklı arızaların dörtten fazla ortaya çıkması veya belirlenen garanti süresi içerisinde farklı arızaların toplamının altından fazla olmasıyla üründen yararlanamamanın süreklilik kazanması,

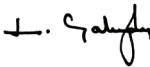
- Tamiri için gereken azami sürenin aşılması

- Yetkili Servis atölyelerince; mevcut olmaması halinde sırasıyla Yetkili satıcımız, bayi, acente, temsilciliğimizden birisinin bölgeye en yakın servis yetkilisiyle birlikte veya firmamız yetkilisince düzenlenecek raporla arızanın tamirinin mümkün bulunmadığının belirlenmesi durumunda, ücretsiz olarak değiştirme işlemi yapılacaktır.

Garanti belgesi ile ilgili olarak çıkabilecek sorunlar için Sanayi ve Ticaret Bakanlığı, Tüketicinin ve Rekabetin Korunması Genel Müdürlüğü'ne başvurulabilir. Bu Garanti Belgesi'nin kullanılmasına 4077 sayılı Tüketicinin Korunması Hakkında Kanun ile bu Kanun'a dayanılarak yürürlüğe konulan Garanti Belgesi Uygulama Esaslarına Dair Tebliğ uyarınca, T.C. Sanayi ve Ticaret Bakanlığı, Tüketicinin ve Rekabetin Korunması Genel Müdürlüğü tarafından izin verilmiştir.

Arçelik A.Ş.

Genel Müdür



Genel Müdür Yardımcısı



Seri No: _____

Tip: K 5119 _____

Teslim Tarihi, Yeri: _____

Fatura Tarihi, No: _____

Satıcı Firma Ünvanı: _____

Adres: _____

Tel-Faks: _____

Satıcı Firma (Kaşe ve İmza): _____

Bu belge, Sanayi ve Ticaret Bakanlığı'nın 61969 no'lu ve 31.10.2008 izin tarihli belgesine göre düzenlenmiştir.

Bu bölümü, ürünü aldığımız Yetkili Satıcı imzalayacak ve kaşeyecektir.